



CASA DA GINÁSTICA

REFORMULAÇÃO DO
PAVILHÃO Honório FRANCISCO

E edifício apoio

FEDERAÇÃO DE GINÁSTICA DE PORTUGAL

CASA DA GINÁSTICA

Cumprimento de um sonho antigo da Ginástica.

Uma infraestrutura de referência e de excelência que será uma plataforma que não serve apenas o Alto Rendimento, mas também o fomento da ginástica e contemplará valências no âmbito da formação de agentes desportivos, para além de passar a ser um importante eixo logístico.

O novo complexo ficará localizado no espaço cedido pela Câmara Municipal de Odivelas
Polidesportivo Honório Francisco

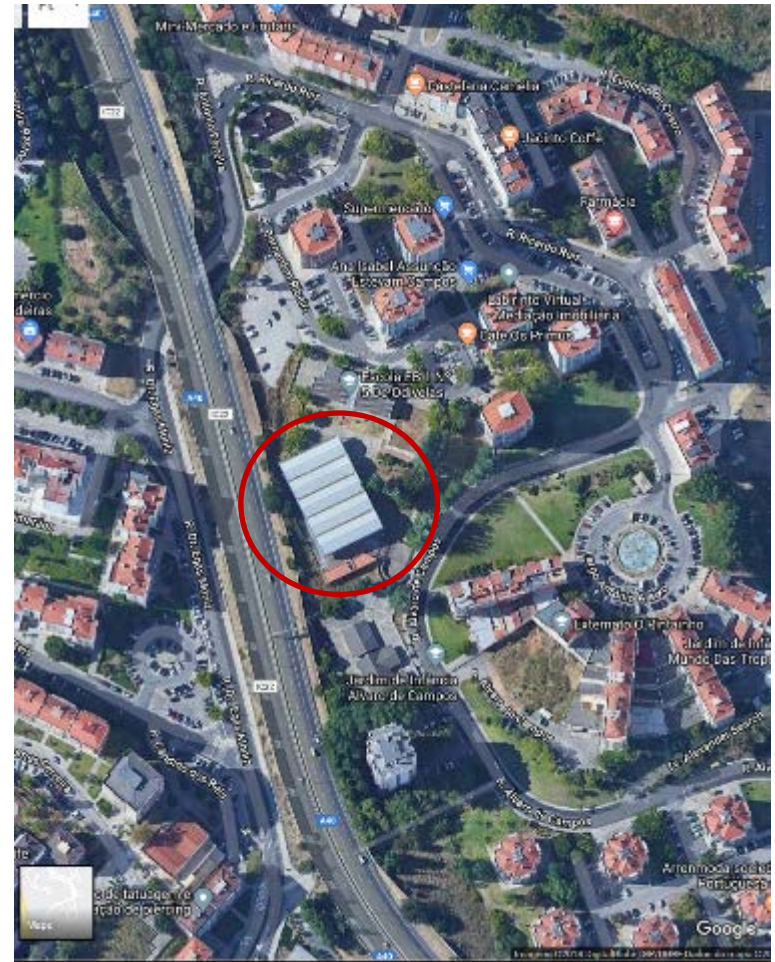


CASA DA GINÁSTICA

LOCALIZAÇÃO

Rua Álvaro de Campos, no Bairro da Codivel em Odivelas.

O Polidesportivo Honório Francisco é atualmente um polidesportivo aberto sem estruturas de apoio.



CASA DA GINÁSTICA

OBJETIVOS:

O projeto resultará na reconversão, para uma sala especializada de Ginástica, apoiada por balneários/vestiários, sala para classes de grupo, sala de exercício, áreas técnicas, médicas, administrativas, salas para formação e um átrio principal para acesso de público.

A sede da Federação de Ginástica de Portugal será deslocalizada para a estrutura anexa à sala especializada.

CASA DA GINÁSTICA

POLIDESPORTIVO HONÓRIO FRANCISCO



CASA DA GINÁSTICA



CASA DA GINÁSTICA

PRINCÍPIO DE INTERVENÇÃO

- A operação visa o restauro e reabilitação do Pavilhão na sua globalidade, não havendo transformações físicas de maior da volumetria, nem da cota da cércea.

Mantém-se a sua traça característica com o seu acesso em rampa circular, que ganha novo destaque com a criação de uma zona ajardinada, nova escadaria e rampa de acesso a viaturas.

As restantes construções serão demolidas de forma a proporcionar ligação direta entre a zona de prática desportiva e as zonas de apoio.

Toda a envolvente do Pavilhão será alvo de uma reabilitação profunda com criação de ligações entre os espaços, privilegiando o acesso ao público, com respetivas instalações sanitárias, garantindo o conforto dos ginastas e as acessibilidades.

CASA DA GINÁSTICA

SOLUÇÃO CONSTRUTIVA

O Pavilhão sendo totalmente requalificado e munido com os equipamentos necessários para a prática de ginástica, perde em parte as suas bancadas, ganhando a valência de acesso público individualizada, com controlo de acessos e infraestruturas, replicando o edifício complementar.

Exemplo da solução construtiva a adotar



algeco[®]

CASA DA GINÁSTICA

SOLUÇÃO CONSTRUTIVA

O Edifício de Apoio e Sede, desenvolve-se, suspenso entre o Pavilhão e o Jardim de Infância do Codivel, de forma a minimizar o impacto de construção, recorrendo à construção modular PROGRESS.

Caracteriza-se por vãos vidrados e construção contemporânea, e dada a envolvente baseia-se na tensão de uma massa flutuante, que se “apoia” num plano, traduzindo um jogo de suspensão sobre o alinhamento do terreno existente, em antítese às construções envolvente.

Exemplo da solução construtiva a adotar



algeco[®]

CASA DA GINÁSTICA



algeco®

CASA DA GINÁSTICA



Exemplo da solução construtiva a adotar

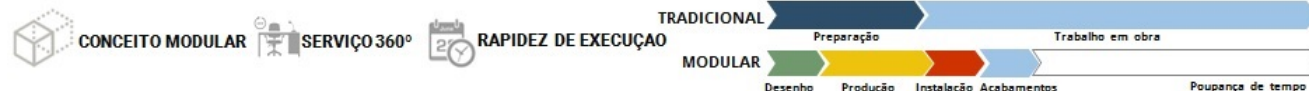


CASA DA GINÁSTICA

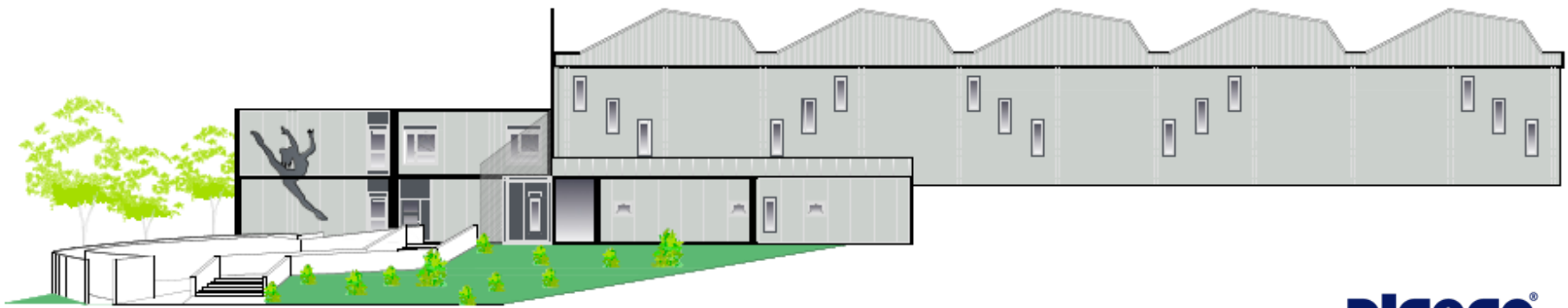
A **construção modular** é um sistema construtivo que se caracteriza pela prefabricação e modulação de elementos, apresentando como significativa valia um mais curto prazo de execução e obras limpas e com menos ruído.

Em termos de segurança e conforto, este sistema possibilita o mesmo tipo de garantias que a construção tradicional.

algeco[®]



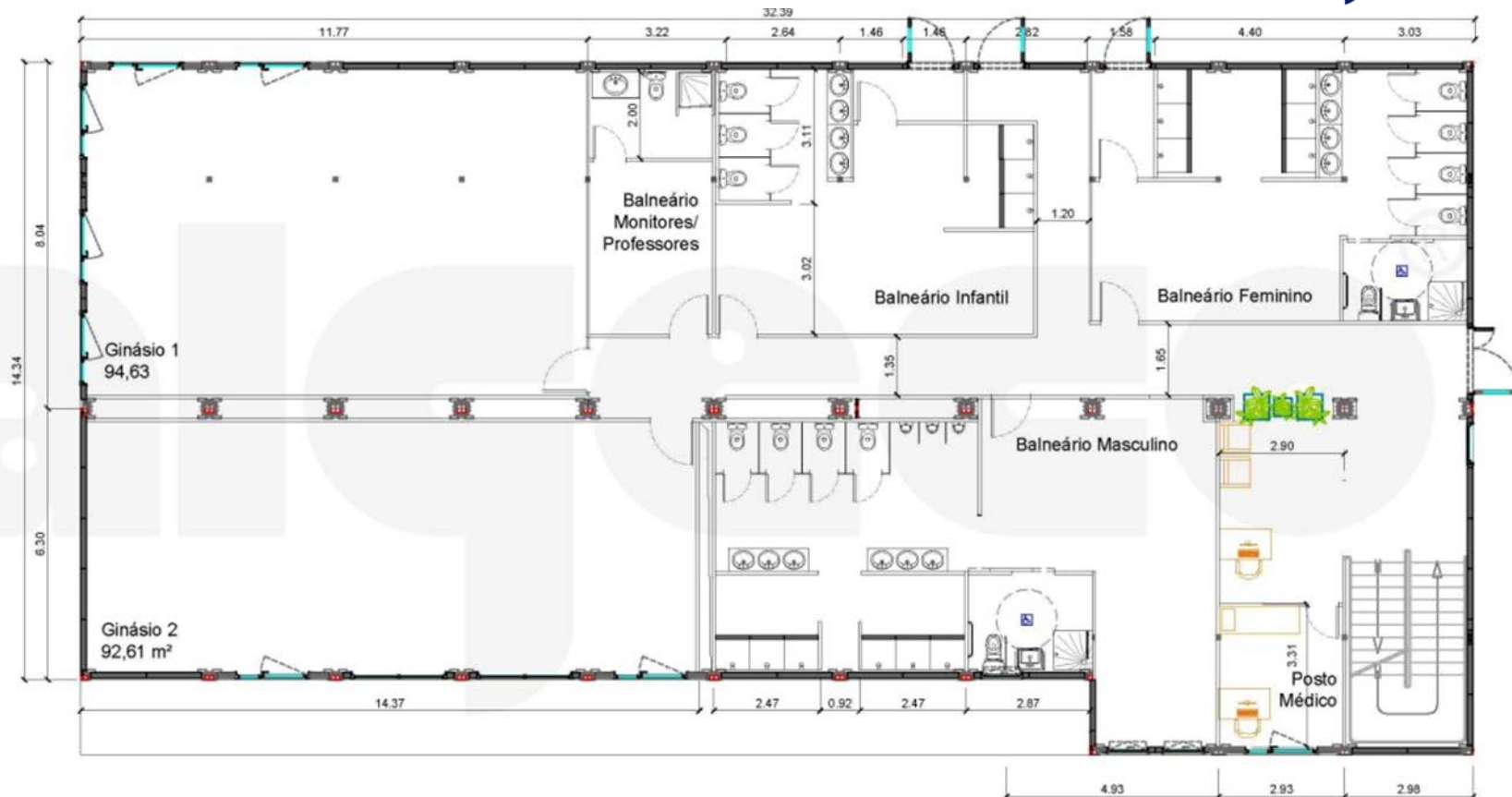
CASA DA GINÁSTICA



CASA DA GINÁSTICA

SEDE

algeco®

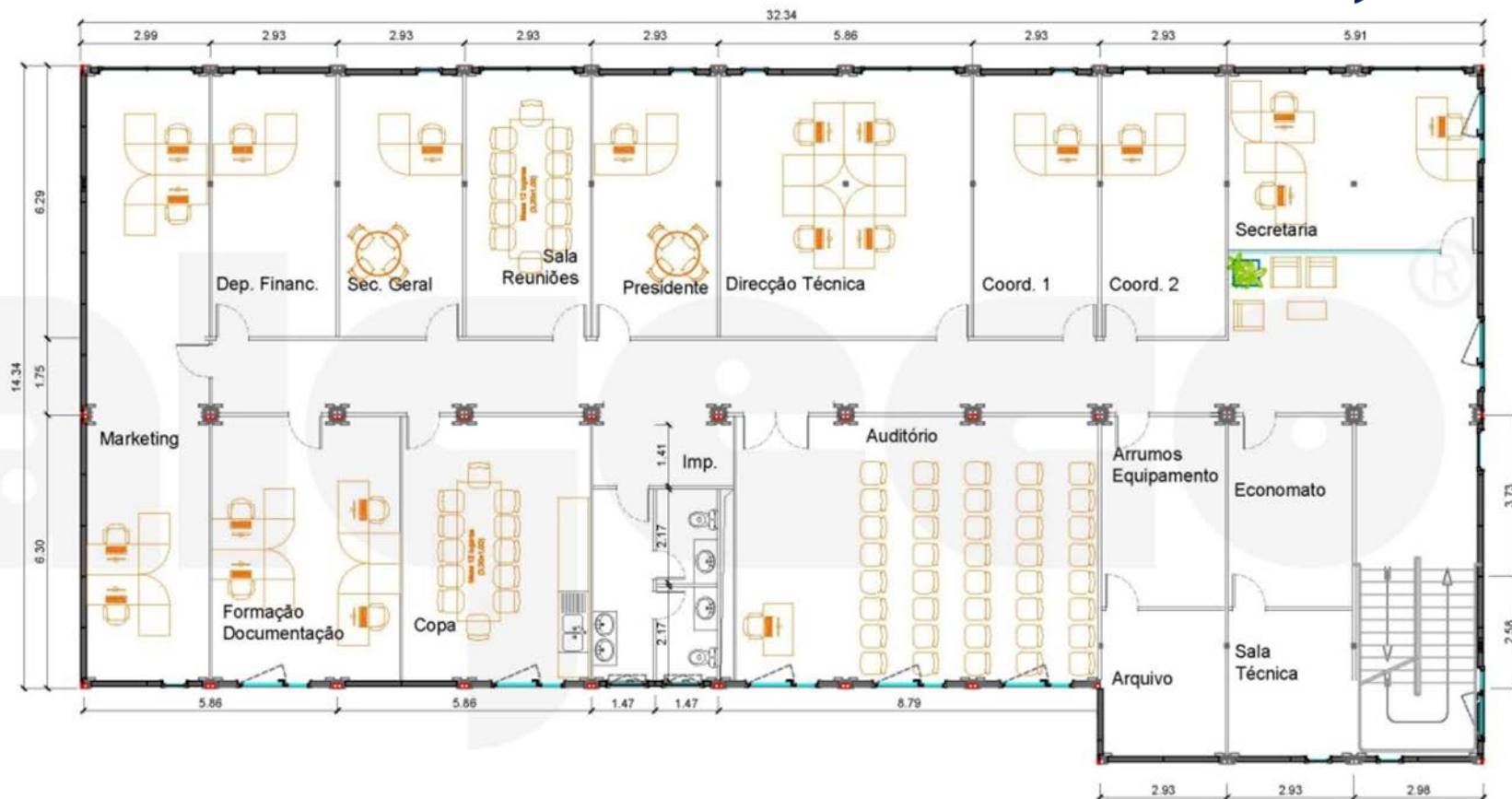


Piso 0 – Edifício de Apoio

CASA DA GINÁSTICA

SEDE

algeco®



Piso 1

